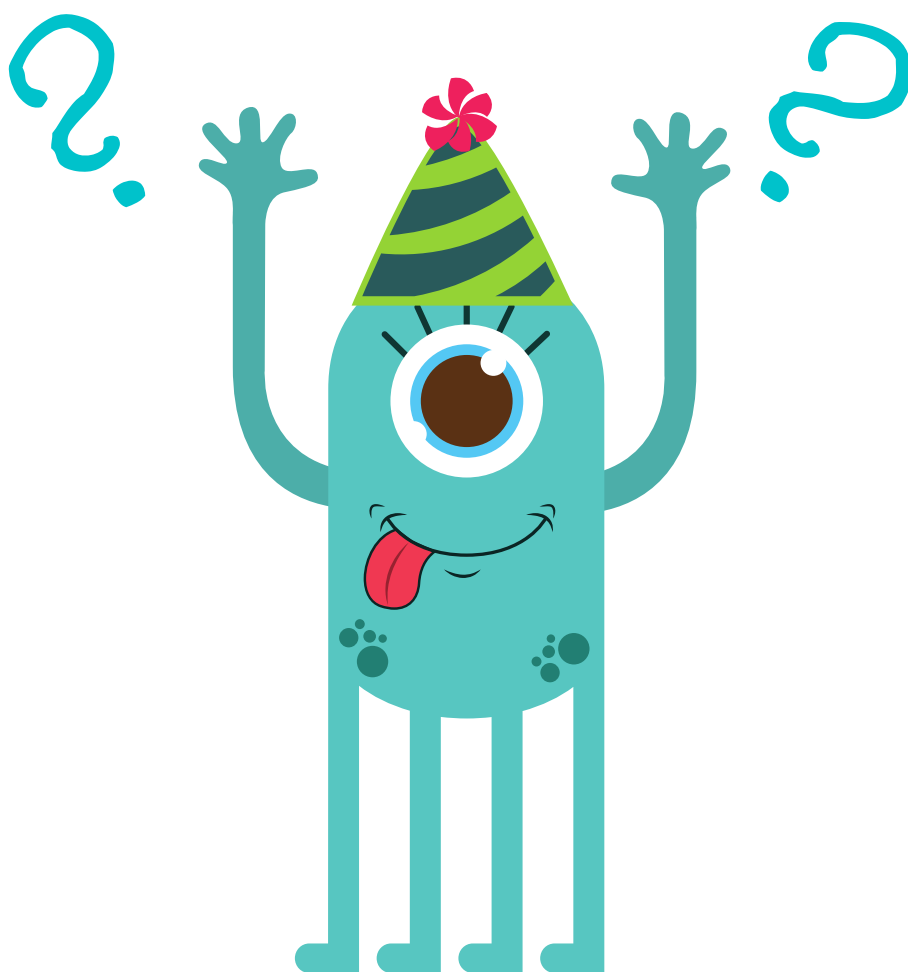


INFOHOME

zinha

Quem é que ?

Oswaldo Francisco de Almeida Jr



INFOHOME

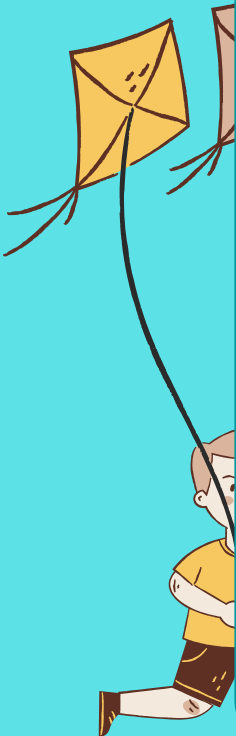
zinha

Nesta brincadeira o que vale é a rima. Responda a pergunta, mas não se preocupe com a coerência ou com a exatidão da resposta. Use uma rima.

Não há resposta certa, apenas a rima certa.

(Por exemplo: - Quem é que mia? - A titia.)
Entendeu? Então, vamos lá:

- 1 Quem é que congela?
- 2 Quem é que esquenta?
- 3 Quem é que promete?
- 4 Quem é que sacode?
- 5 Quem é que berra?
- 6 Quem é que está com a razão?
- 7 Quem é que é o bonitão?
- 8 Quem é que acaba?
- 9 Quem é que mente?
- 10 Quem é que pinta?



Respostas minhas (as suas provavelmente serão diferentes).

1 - A tigela

2 - A polenta.

3 - O confete.

4 - O bigode.

5 - A serra.

6 - O leão.

7 - O pavão.

8 - A jabuticaba.

9 - A gente

10 - A tinta.

